



IHS Markit™
埃信华迈


轻型汽车动力 系统预测

提供当前和未来发动机、变速箱和备用推进系统的最全面覆盖。



埃信华迈提供的轻型汽车动力系统预测是通过平台、车型、工厂和车辆安装来分析生产的强大工具。这些预测为发动机、变速箱和备用推进系统提供了完整的技术和地理覆盖。





获取当前和未来 动力系统的最全面 覆盖数据

快速变化的市场趋势、收紧的监管、强大的技术创新和激烈的竞争使得跟上全球动力系统市场成为一项重大挑战。轻型汽车动力系统预测有助于汽车制造商和供应商及时、更明智地决定发动机、变速箱和备用推进系统的生产和部署策略。我们的专家全面了解行业影响,包括能源市场动态、当前和未来立法、燃料税收结构、全球制造足迹、轻型汽车市场细分、车辆生产驱动因素以及广泛的技术解决方案。由此得到的预测使利益相关者能够:

- 指导技术战略的制定和部署
- 发现并瞄准新的机会
- 预测数量和收入计划
- 制定长期投资计划
- 评估有竞争力的产品组合和技术
- 协调供应商关系

通过平台、车型、工厂和车辆安装分析产量的 强大工具

轻型汽车动力系统预测包括:

- 7年期间(本年度+7年)的标准预测
- 10年的历史数据
- 书面平台/程序分析
- 全球覆盖50多个国家的数据
- 车型循环计划的生产开始/结束时间
- 每月预测更新
- 详细的生产预测
- 可选附加模块



轻型汽车动力系统预测



发动机预测

轻型汽车发动机系统预测可帮助您及时、更明智地决定发动机的生产和部署策略。

预测涵盖：

- 29个发动机属性
- 附加的车辆生产属性

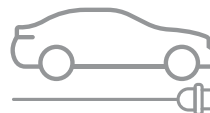


变速箱预测

轻型汽车变速箱预测提供有关影响变速箱技术的未来趋势的详细见解。

预测涵盖：

- 14个变速箱属性
- 附加的发动机和车辆生产属性



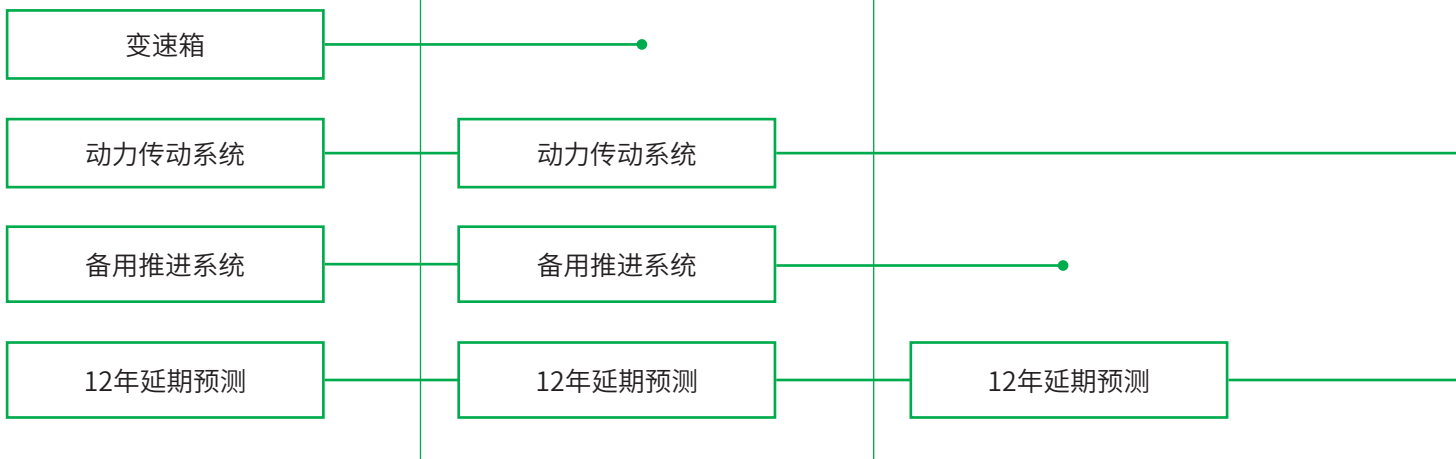
备用推进系统预测

提供准确而全面的备用推进系统市场见解，以便您可以成功实施动力系统电气化计划。

预测涵盖：

- 所有备用推进系统驱动的轻型汽车中的13个相同属性
- 附加的车辆生产、发动机和变速箱属性

可选附加模块



预测每月更新一次。数据在季度报告中发布。



补充解决方案

轻型汽车动力系统预测可单独或一起提供，以实现所有动力系统的无缝分析



车辆性能和合规性监测

美国、欧盟28成员国、中国和巴西，超过60,000个车辆动力系统组合的二氧化碳排放、燃料消耗和加速性能（包括每辆车160多个属性）的12年预测。使汽车制造商和供应商能够在监管合规性与车辆性能之间取得平衡。



动力系统零部件和技术服务

跟踪应用于发动机和变速箱的现有或新零部件技术以及燃油效率和排放法规的发展情况。服务包括：行业新闻和分析、专题报告、供应商资料以及供应关系调查数据库。另外，还提供单一零部件预测。



动力传动系统模块

通过详细的动力传动系统（按车辆、发动机和变速箱）安装预测，了解全轮驱动和四轮驱动的增长动力、行业动态和具体机会。

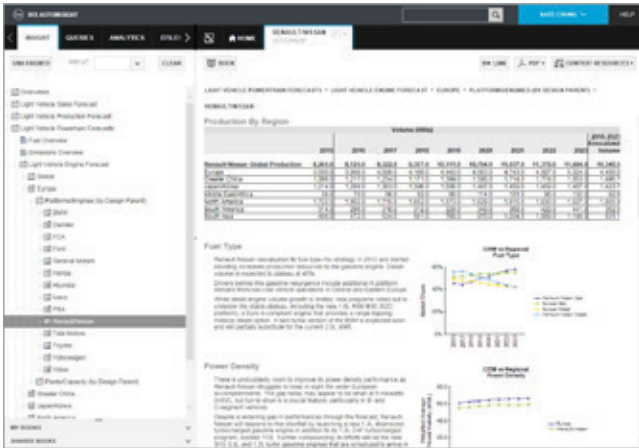
+5

12年延期预测模块

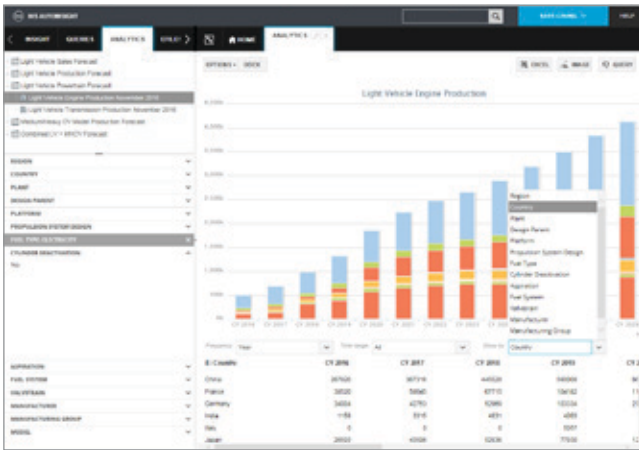
将轻型汽车动力系统预测的洞察力和分析能力再延长五年。

通过深度覆盖、独特的洞察力和先进的分析工具,使您知晓复杂的产品规划决策

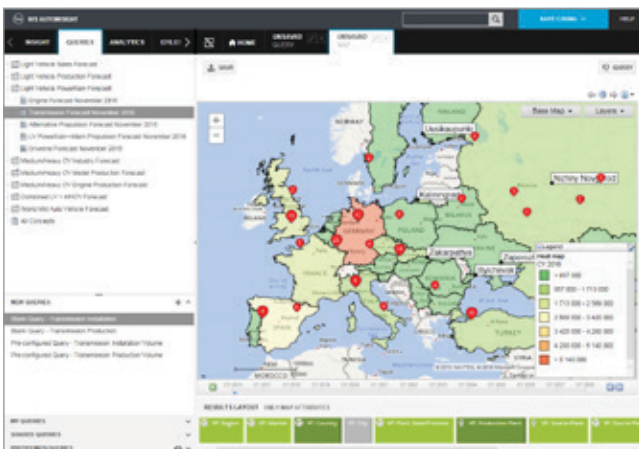
轻型汽车动力系统预测通过AutoInsight发布。AutoInsight是一个专有网络应用程序,它允许您仅在一个位置阅读见解、保存和共享查询、评估趋势以及访问电子文件。AutoInsight中的内容与链接完全集成,您可以在浏览预测时跳转至相关信息。



访问详细**见解**,包括全球和区域战略重点、全球平台分析、季度产量、短期和长期展望、预测的基本原理、平台容量和车型时间。



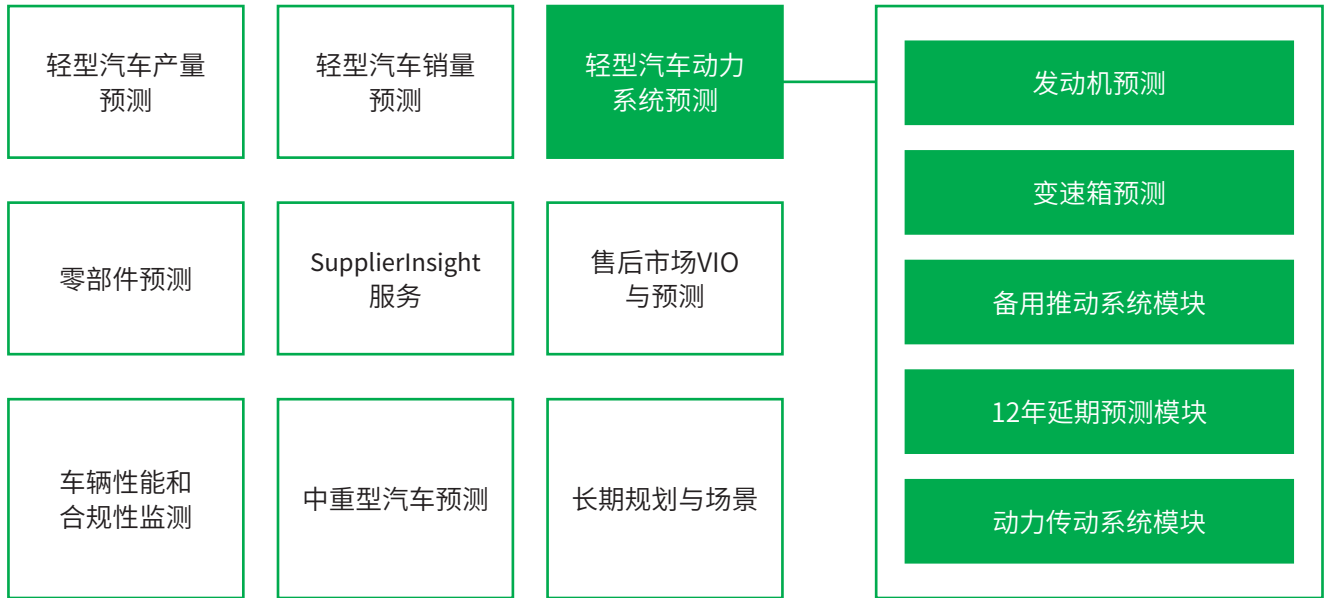
AutoInsight中的“**分析**”选项卡使用交互式“**抽屉菜单**”,使您能够进一步浏览预测。单击交互式图表可深入了解内容并调整图表以按属性查看。图表可以直接导出至Excel中。



创建热图和工厂位置**查询**。热图提供动画以查看预测期内的变化。此外,地图还可以显示制造工厂的位置并链接至更多信息。

需要更多信息?

轻型汽车动力系统预测是埃信华迈提供的几种预测规划解决方案之一。我们的全套产品规划解决方案包括:



关于埃信华迈

埃信华迈 (IHS Markit, 纽约证交所股票代码:INFO) 是信息处理、研究咨询领域的全球先进企业。为能源及自然资源产业链 (包括上游、石油产业链以及化工、天然气、电力以及新能源等), 海陆空交通, 科技及金融等主要产业和市场提供专业数据, 软件以及咨询和研究分析服务。为客户做出更明智和自信的决策提供依据, 帮助客户实现业务增长和效率提升。埃信华迈拥有50,000多家政府及企业客户, 包括全球财富500强中80%的企业, 以及众多世界先进的金融机构。埃信华迈公司注册于英属百慕大, 总部设在伦敦, 并致力于可持续的盈利性增长。



更多信息:

邮箱 automotive@ihsmarkit.com

ihsmarkit.com/China_Automotive

