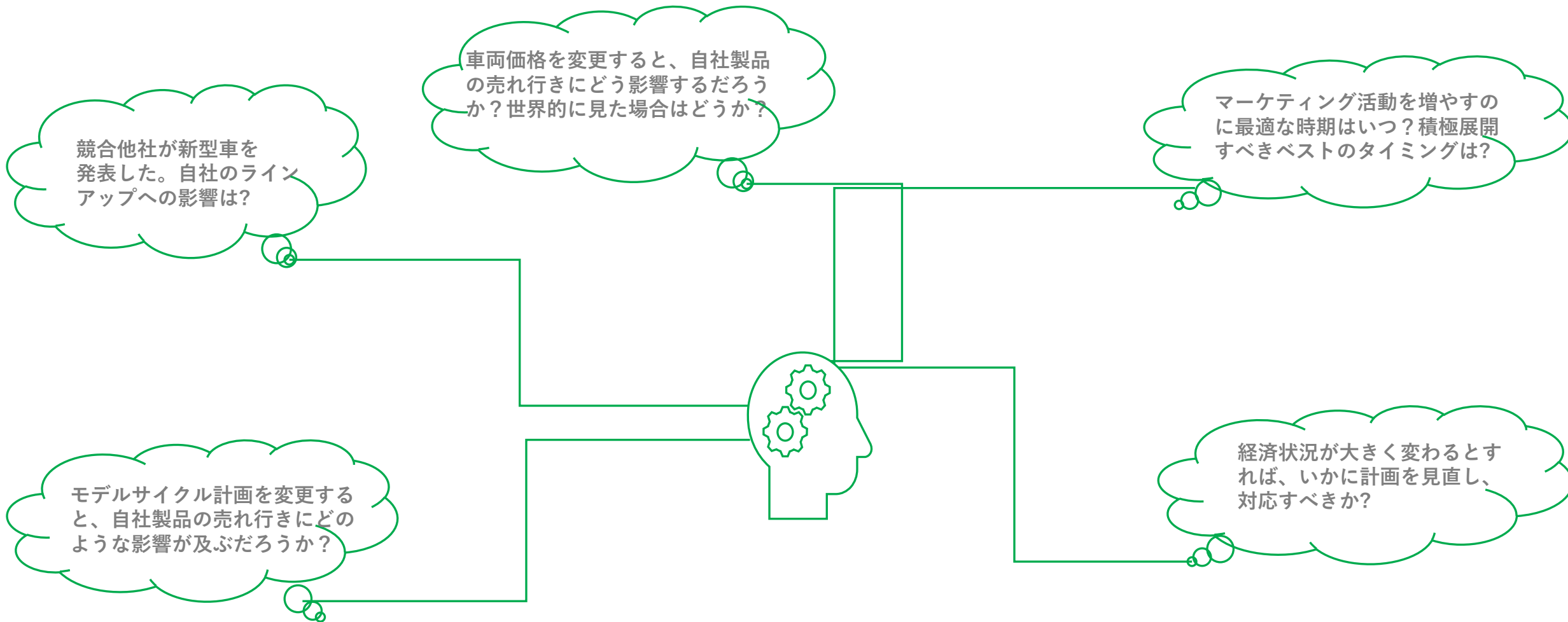


IHS Markit – NewFor : 需要予測シミュレーションツール

2020年4月 サービス概要

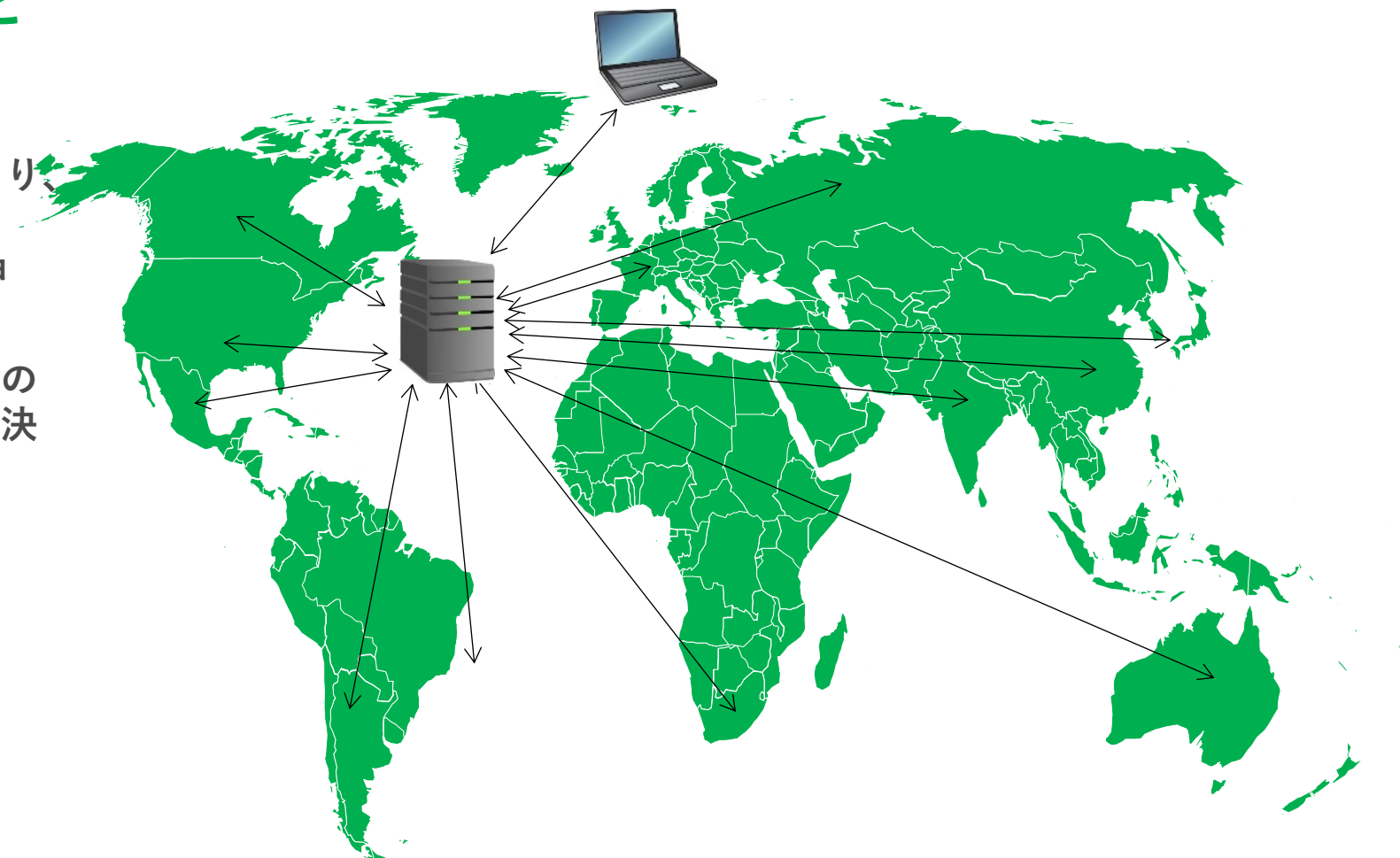
将来についての洞察を深める - NewFor



NewFor でお手伝いできること

NewFor は実績に裏打ちされた予測手法により、台数、モデルサイクル、価格設定に基づく「what if」シナリオの影響をシミュレーションし、その結果を可視化してお伝えします。

これにより、効率の良い、一貫した市場計画の策定と変動の激しい市場における重要な意思決定を支援します。

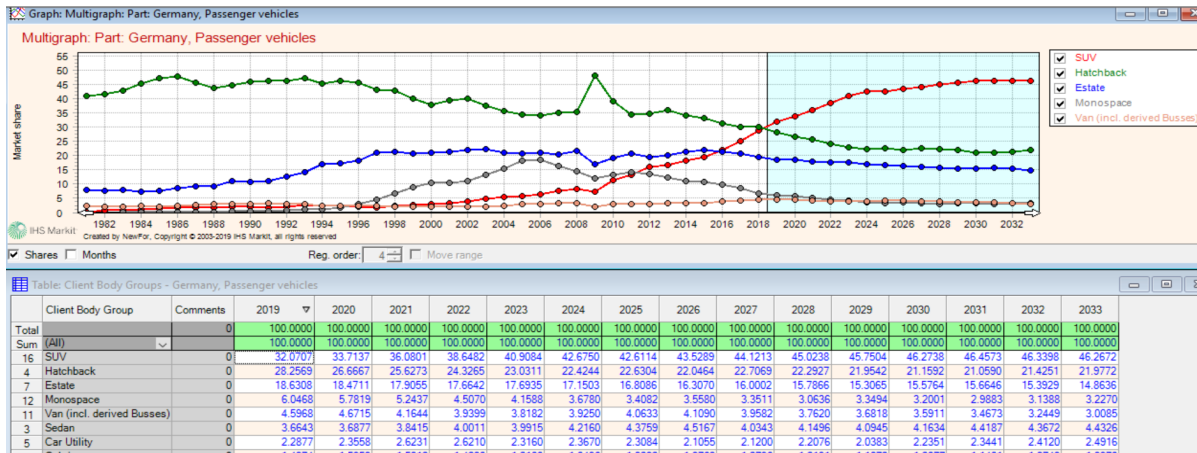


NewFor でできること

NewFor の活用で得られる次のようなメリットにより、お客様がグローバル規模でマーケティング計画を立案される際に、より実勢を反映した短期・中期目標の設定を素早く行えるようにすることで、長期戦略策定の際のリスク低減を可能にします。

- 一元化された台数、製品、ポートフォリオ計画
- 社内の専門知識と機密情報を、社外の知見により補完
- データ分析とシナリオ計画策定の簡素化
- 事業環境・前提条件の変化に対して、迅速に予測を調整

ボトムアップとトップダウン手法による台数シミュレーション



ユーザーはデータ項目の**任意の組み合わせ**でデータ集計が可能

トップラインから
ブランド | モデル | ボディレベル各階層へのブレイクダウン

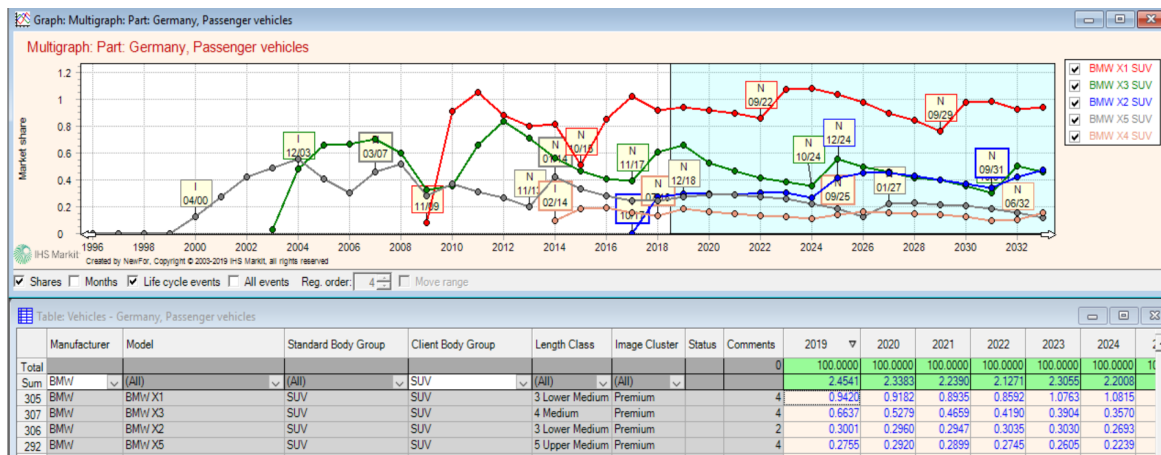
台数または市場シェアでの出力

年次または月次での出力

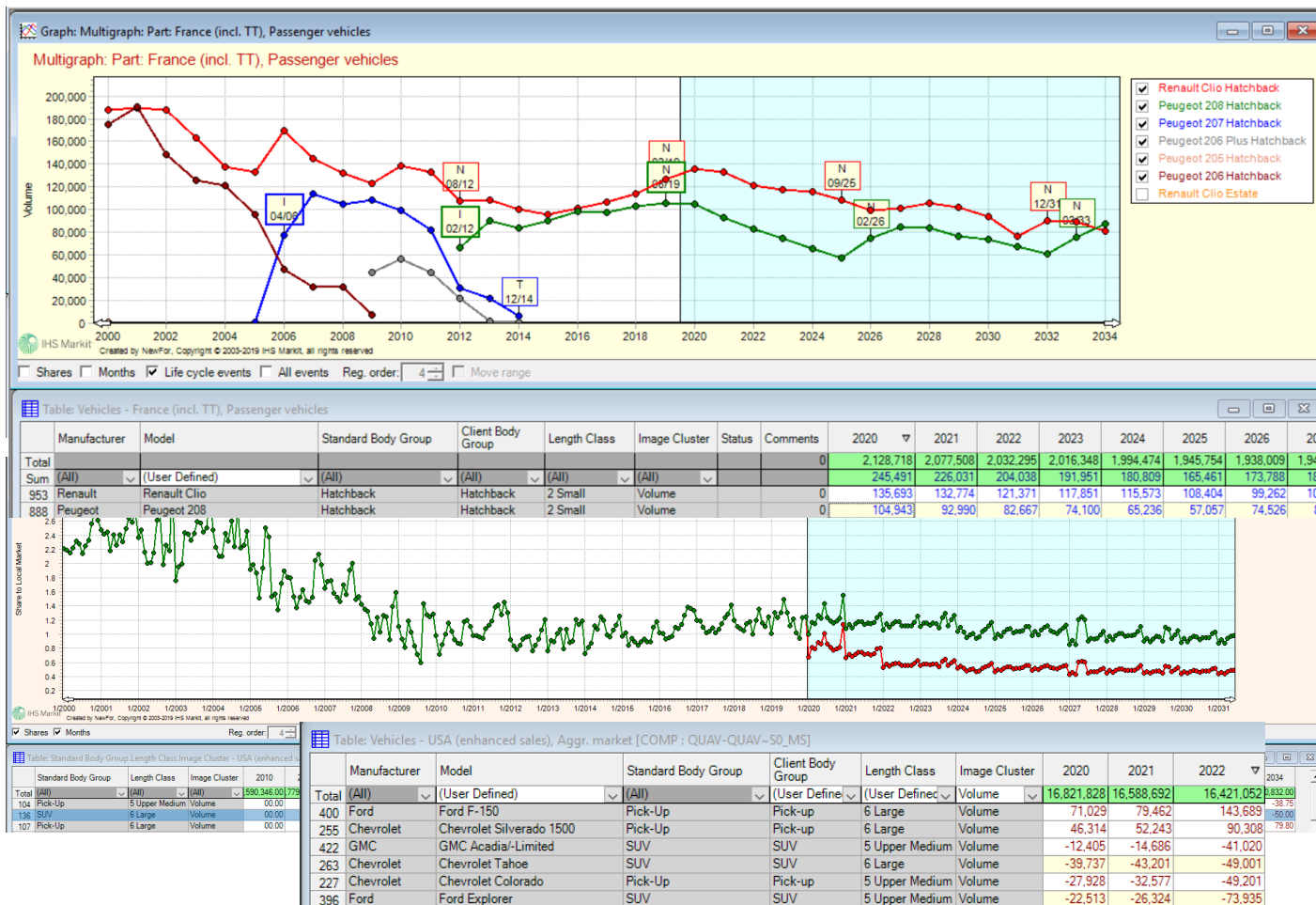
データの編集はどのレベル(階層)のデータでも可能

ユーザーによる**変更はすべて最も詳細なレベルにまで反映**
(ブランド | モデル | ボディ)

トップラインでの変化がボトムに及ぼす影響のシミュレーション(トップダウン)、またはその逆のシミュレーション(ボトムアップ)の選択が可能



活用事例: NewFor による台数のシミュレーション



- シナリオ: 米国のノンプレミアム大型ピックアップの見通しを引き上げ (赤線 vs. 緑線)
- NewFor が市場への影響を自動で計算
 - 中大型ピックアップと大型SUVセグメントの下落が顕著
- この動きに関する全て変更が以下のレベル (階層) に反映
 - ブランド | モデル | ボディ
- ノンプレミアム大型ピックアップセグメントの拡大により
 - Ford F-150 や Chevrolet Silverado 1500 等の台数が増加
 - GMC Acadia、Ford Explorer、Chevrolet Colorado / Tahoe 等の台数が影響を受け減少

予測の前提条件変更による台数への反映

- 市場の全需からモデルまたはボディレベルまで、あらゆるレベル（階層）での統合、集計などの編集、シミュレーションが可能
- シミュレーションを行うデータのレベル（階層）を簡単に切り替え可能
- トップラインレベル（階層）での変化を、メーカー間、モデル間、セグメント間など多角的な競争マトリックスに基づき、より詳細なレベル（階層）に落とし込み
- シェア（市場シェア或いは選択したレベルでのシェア）、台数、成長率など表示単位の切り替えや、全ての表示単位での編集が可能
- 月次か年次に、台数の切り替えが可能
- 台数の集計単位を単一の月・年、或いは任意の長さの期間に設定可能
- 直感的に行えるグラフの編集
- シミュレーションの結果を他の市場、他のソース、同僚や他の部門による見解、様々な別シナリオ、アーカイブ、実績等との比較が可能
- 短期予測には自動調整または単純比較を行うことができる外挿エンジンを使用。中長期予測では製品投入計画も組み込んで前提条件の変化に応じて台数予測を自動調整
- 短期的な見通しのために外挿エンジンを使用します（自動調整または単に比較）。モデルのローンチタイミングの仮定を変更することで、予測台数を自動で調整。

まとめ

- NewFor はマルチユーザーアプリケーションです。ローカルユーザーとクライアントサーバーをインストールします
- NewFor の予測シミュレーションは短時間で完了します
- NewFor の予測手法は実績ある IHS Markit の手法を採用しています
- NewFor は全てのユーザーに共通の予測プラットフォームを提供します
- 既存モデル (車両)、将来モデル、シミュレーションモデルの台数計画に活用頂けます
- 体系的で再生可能な方法による、マーケティング計画プロセスの確立が可能です
- 複数のシナリオを同時にサポートします (台数、モデルサイクル、価格設定の前提条件)
- 予測を、過去の時点における予測、様々なシナリオに基づく予測、様々な市場の予測と比較することで精度の向上が可能となります
- NewFor はお客様がご利用のファイアウォール環境下で動作する為、取り込んだ社内外の知見や個人情報と同じレベルで保護されます
- 編集内容と追加された知見は更新を重ねても維持可能です
- 最新のIHS Markit予測 (年4回) と実績データ (年12回まで) を利用可能です

お問い合わせ先： IHS-Automotive-Japan@ihsmarkit.com