



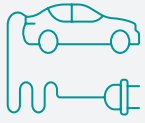
IHS Markit™
埃信华迈

MobilityInsight

电气化、出行服务和自动驾驶将如何改变
汽车行业

世界与汽车互动方式的发展正在迅速转型。
MobilityInsight为您提供跟踪此变化所需的分析。





2018年全球销售了
186万辆
电动汽车,比上一年
增长了44%。

趋势 #1: 电气化

轻型汽车市场在动力系统方面正变得越来越多元化,相应法规日益鼓励OEM开发xEV。电气化将降低汽车的运行成本,并且无线充电可以自动化。



预计到2031年将会有
超过0.5万亿
美元的出行服务
收入。

趋势 #2: 出行服务

一种具有超越传统交通模式影响力的新业务动态,将通过把时间/数据/内容服务转化为货币,来提升个人出行服务收入。



300万辆
全自动SAE 4级或5级
汽车将于2031年在全球
销售。

趋势 #3: 自动驾驶汽车

无人驾驶技术是一个主要的颠覆性力量,因为它可以降低汽车的出行成本;增加获得出行的机会;减少道路伤亡;扩大电动汽车、出行服务公司以及城市设计的影响力。

随着汽车所有权从个人逐步转向车队,车辆年度行驶的里程数可能将达到之前的5倍,埃信华迈的MobilityInsight将为您提供无法从其他来源获取的独特服务——通过一种高度相关方法来追踪汽车行业移动出行的发展。通过MobilityInsight,您将能够访问:



移动出行头条分析

通过专门的移动出行新闻报道,了解这一快速变化行业的最新发展。



移动出行公司概况

通过专门的汽车制造商和移动出行公司概况介绍移动出行活动,了解其他公司正在采取什么样的策略。



移动出行法律框架

访问全球主要市场(即中国、法国、德国、印度、意大利、西班牙、英国、美国)自动驾驶汽车相关法律和监管环境的存储库。



移动出行数据浏览器

通过埃信华迈移动出行数据浏览器来预测未来发展,该浏览器包含5年的历史数据以及至2031年的预测)



移动出行城市地图

通过移动出行城市地图了解城市比较的结果。这张交互式地图根据新兴移动出行服务的吸引力对90个城市进行了排名。



轻型汽车新兴参与者跟踪

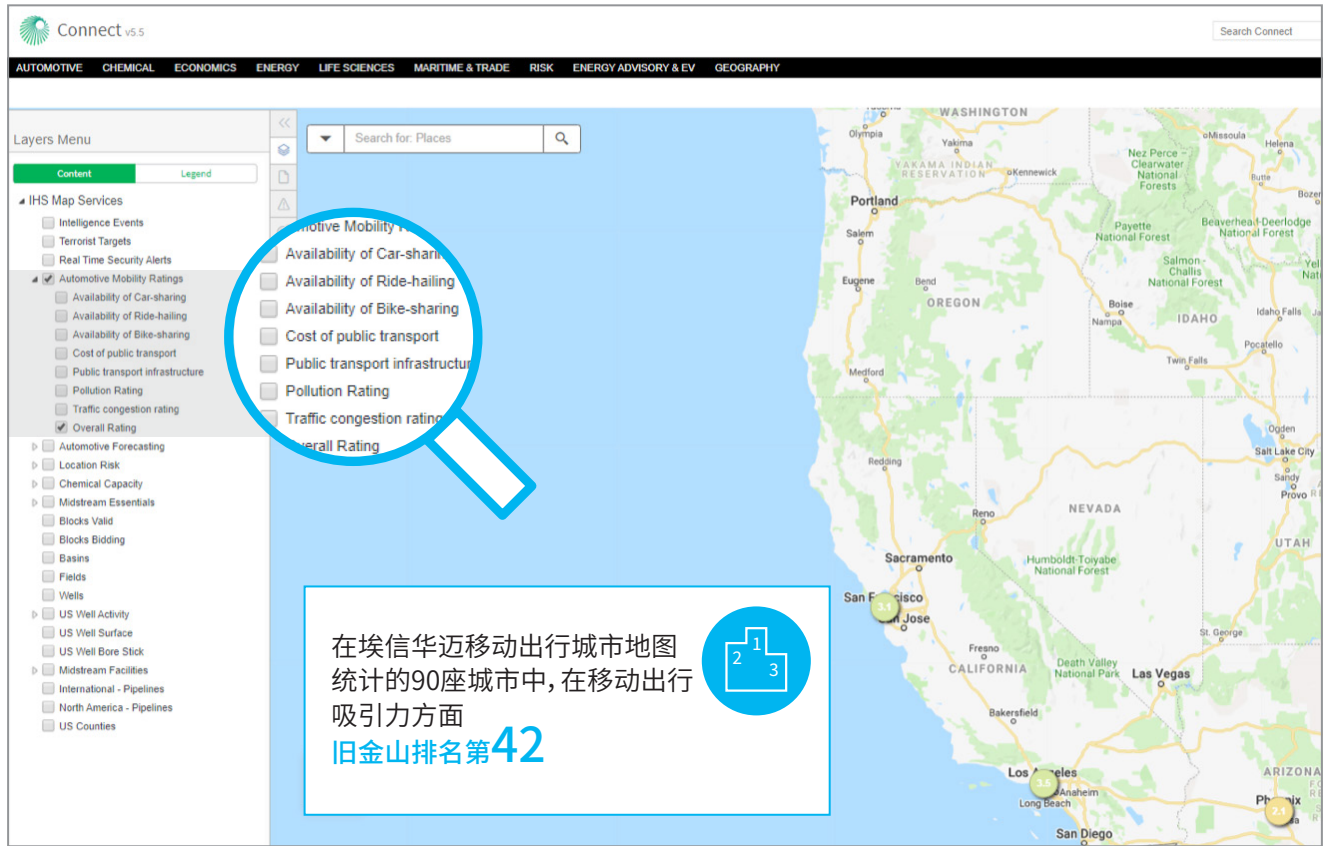
新兴制造商正在以惊人的速度进入和退出汽车市场。MobilityInsight跟踪并评估这些新兴参与者。



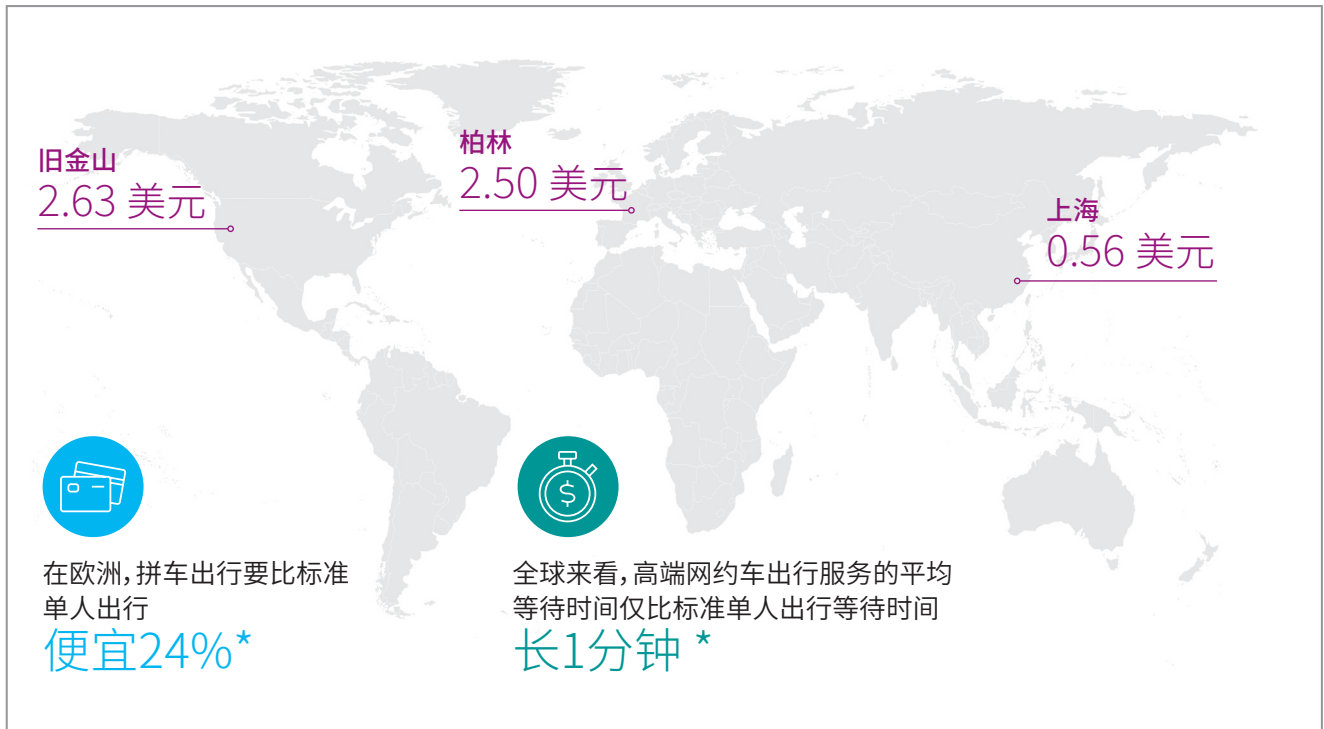
网约车费用跟踪

每英里出行的平均费用是否会因为城市、服务提供商或提供的服务内容不同而有很大差异?网约车服务费用跟踪报告提供全球20个城市主要网约车公司高端/低端服务按行驶里程计算的平均费用。

移动出行城市地图



网约车费用跟踪



* 根据埃信华迈网约车出行费用跟踪报告中的2019年第三季度平均

MobilityInsight是埃信华迈整体出行门户网站的一部分。

门户网站的服务包括：

MobilityInsight

通过12年期预测提供持续洞见

及时了解瞬息万变的汽车行业。该服务提供最新的出行新闻，通过该服务可以查看公司概况、关键市场的法律和法规档案、自动驾驶汽车 (SAE L4和L5) 和电动汽车 (EV) (纯电动汽车和插电式混合动力汽车) 预测，以及交互式出行城市地图。

重塑卡车多用户研究(2018年)

通过至2040年的预测提供持续洞见

了解新技术和动力系统的转变对物流、卡车运输和能源行业的影响。埃信华迈致力于技术、法规、未来业务模式和燃料选择事项。对于未来的卡车运输行业如何影响能源和化工行业，该多用户研究提出了自己的看法。

移动出行和能源未来(MEF)服务

通过未来30年预测提供持续洞见

移动出行和能源未来通过开展重构车轮世界多用户研究(2017年)，对汽车和石油、汽车、化工品以及电力行业的未来提出了自己即时的意见，帮助客户有效地制定长期业务战略。从每月更新的电动汽车销量、新政策和业务发展的分析，到以基于情景的方式展望到2050年，出行和能源未来深入探讨汽车车队将如何发展以及出行服务公司、电力总成系统和无人驾驶技术将如何改变传统的购买和使用模式。



如需更多信息，请访问：ihsmarket.com/China_Automotive

美洲客户中心

T +1 800 447 2273
+1 303 858 6187 (美国/加拿大除外)

欧洲、中东和非洲客户中心

T +44 1344 328 300

亚太地区客户中心

T +604 291 3600

E CustomerCare@ihsmarket.com

关于埃信华迈

埃信华迈 (IHSMARKIT, 纽约证交所股票代码:INFO) 是汽车行业领先的信息提供商，为客户提供全球汽车行业见解、专业知识和先进的规划方案。凭借近一个世纪以来帮助客户做出更佳决策和实现更好业绩的良好声誉，世界领先的汽车制造商、供应商及他们的运输合作伙伴均依赖于埃信华迈的服务，以实现业务增长、效率提高以及可持续竞争优势。

我们的汽车服务产品和专业知识覆盖每一个主要市场和整个汽车价值链——从产品规划到市场营销、销售和售后市场。公司总部设在伦敦，我们的汽车团队作为埃信华迈信息和分析能力的一部分，埃信华迈拥有分布150个国家的12,000多名员工，覆盖能源、化工、航空航天和国防、海事、金融、科技、多媒体和通信等行业。更多信息，请访问www.ihsmarket.com或发送邮件至automotive@ihsmarket.com