



100 年汽车洞见

2020年汽车服务产品

提供行业见解、分析、专业知识以及各种解决方案——帮助客户制定更好的决策, 从而实现更好的经营业绩。





欢迎选择埃信华迈产品!



Joe LaFeir

埃信华迈高级副总裁

汽车工业是全球经济增长和文化变革最大的推动因素之一，同时也是激发各种新技术产生的催化剂。几十年来，汽车制造商、供应商和经销商及其金融和代理合作伙伴依靠埃信华迈这一值得信赖的可靠来源，获取各类重要信息和见解。

这种信任建立在埃信华迈长久以来作为业界领导者，为客户提供全面、及时、同时具备可实践性的见解，从而协助客户制定更好的业务决策并推动实现更好的经营业绩。

在竞争日益激烈以及行业关联性日益紧密的商业环境下，能够随时随地获取所需的，并且具备实践性的见解将会是区分市场领导者和市场参与者之间的主要区别。没有其他供应商能像埃信华迈一样，为您提供具有广度和深度的汽车行业见解，帮助您赢得并保持市场领先地位。

100多年来，我们始终致力于为汽车行业人士提供数据、分析和预测，以支持产品战略、市场营销以及售后市场。

如需更多信息或与埃信华迈专家对话，请访问 ihsmarkit.com/automotive 联系我们。

目录

		推荐使用对象:			
		汽车制造商	全国销售公司和经销商	供应商	金融、保险和政府
未来汽车	第4页	●		●	●
新闻和分析	第9页	●		●	●
轻型汽车预测	第11页	●		●	●
商用车	第14页	●	●	●	●
动力系统、合规性和电气化	第16页	●		●	●
零部件和技术	第20页	●		●	●
注册量和汽车保有量	第24页	●	●	●	●
销售和网络营销解决方案	第27页		●		
汽车咨询服务	第30页	●	●	●	●





未来汽车

颠覆性趋势还是未来机遇？



MobilityInsight

随着汽车所有权从个人逐步转向车队，车辆年度行驶的里程数可能将达到之前的5倍，埃信华迈的 MobilityInsight 将为您提供无法从其他来源获取的独特服务——通过一种高度相关方法来追踪汽车行业移动出行的发展。通过 MobilityInsight，您将能够访问：

头条分析

通过专门的移动出行新闻报道，了解这一快速变化行业的最新发展。

公司概况

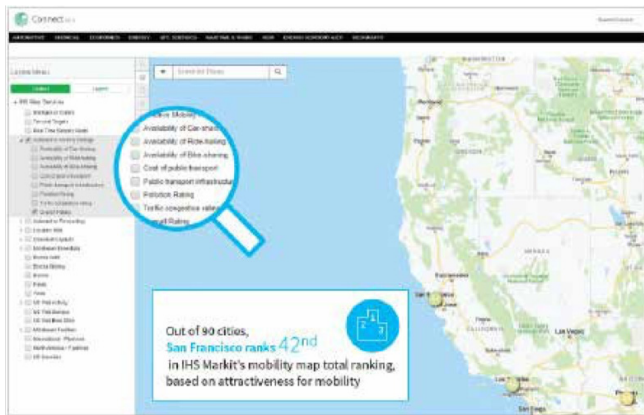
通过专门的汽车制造商和移动出行公司概括介绍移动出行活动，了解其他公司正在采取何种策略。

法律框架

访问全球主要市场（即中国、法国、德国、印度、意大利、西班牙、英国、美国）自动驾驶汽车相关法律和监管环境的档案库。

移动出行城市地图

通过移动出行城市地图了解城市比较的结果。这张交互式地图根据新兴移动出行服务的吸引力对90个城市进行了排名。整体排名基于7个关键标准：共享汽车、网约车、共享单车、公共交通成本、公共交通基础设施、污染及交通拥堵。



数据浏览器

通过埃信华迈移动出行数据浏览器来预测未来发展。该数据浏览器包含美国、欧洲、中国和印度过去5年的历史数据以及至12年期预测。覆盖范围包括自动驾驶汽车（L4/L5）和电动汽车（纯电动汽车/插电式混动车），以及新的移动出行渠道（如共享汽车、网约车）。

轻型汽车新兴参与者跟踪

新兴制造商正在以惊人的速度进入和退出汽车市场。MobilityInsight跟踪并评估这些新兴参与者。

网约车费用跟踪

每公里出行的平均费用是否会因为城市、服务供应商或不同的服务内容而有很大差异？网约车服务费用跟踪报告提供全球20个城市主要网约车公司高端/低端服务按行驶里程计算的平均费用。

移动出行和能源未来服务

提供未来汽车以及石油、汽车、化工和电力行业的相关洞见，帮助客户有效地制定长期业务战略。

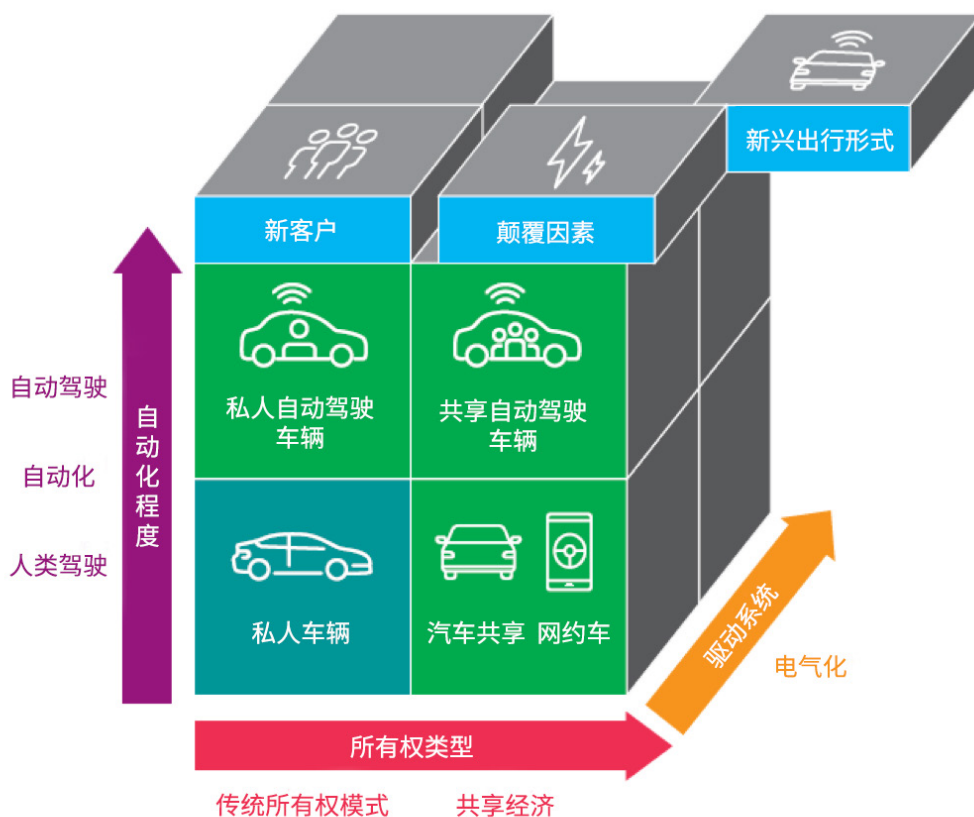
了解短期和长期变化的脉搏是这项新服务的核心。从电动汽车销量每月更新、新政策和业务发展分析，直至2050年的基于场景的展望，移动出行和能源未来服务能针对21世纪的发展提出开拓性的洞见，并就汽车车队如何从上个世纪个人拥有的模式演变为移动出行服务公司、电动动力系统以及无人驾驶技术共同改变传统车辆购买和使用模式的多维竞争环境提供深入研究。

对于汽车行业来说，了解未来汽车持有和使用的模式对于应对未来的市场发展至关重要。随着拼车平台和自动驾驶汽车将为消费者提供越来越多的个人出行选择，市场将变得日趋复杂。

汽车制造商和供应商将需要调整他们的产品和商业模式，以确保他们为丰富的多样化、市场规模的调整、电池充电需求以及来自电力市场的相关反应做好准备。

移动出行和能源未来服务能够帮助您：

- 发现短期和长期机遇
- 预测未来变化
- 通过提供更好的“准备”来降低风险
- 探索普遍观点的有效性
- 开发并测试商业策略



新兴移动出行

传统移动出行

自动驾驶预测

获得对全新驾驶(无人驾驶)技术领域前所未有的洞察力

在未来20年,预计全自动驾驶汽车将从概念车发展到数千万辆的年销量。这种地震级的转变不仅将迎来车载用户体验的新时代,也将迎来拥有车辆所有权的新时代。它还为技术和相关零部件开辟了一个全新的行业。这是有利可图的,但最佳的推进途径是什么?

埃信华迈提供有关汽车制造商自动化和ADAS应用程序/功能技术策略的见解。我们新制定的车型级自动驾驶预测提供了对详细技术规范的访问,并阐明了如何从硬件角度(传感器)提供不同自动驾驶级别的见解。该服务还可识别既有和新兴供应商以及汽车制造商的采购结构。

获得下述12年期预测和车型级的深度分析:

传感器技术和供应链

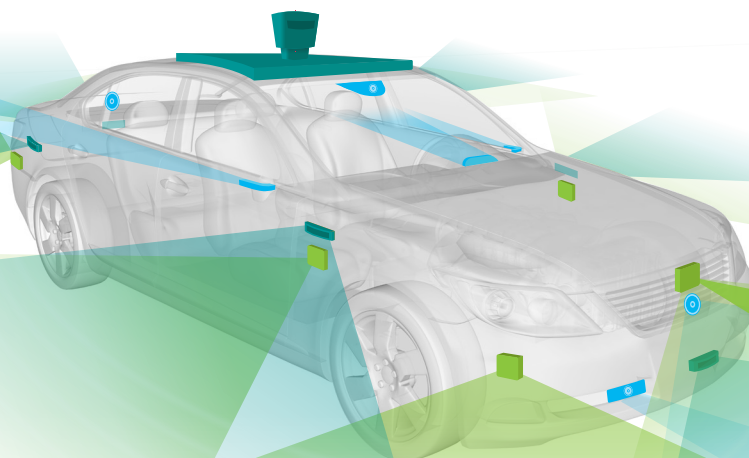
- 激光雷达
- 毫米波雷达
- 摄像头

自动驾驶功能

- 12个应用系列
- 46个汽车功能

自动驾驶分级

- SAE 0级——人工驾驶
- SAE 1级——驾驶辅助
- SAE 2级——部分自动驾驶
- SAE 3级——有条件自动驾驶
- SAE 4级——高度自动驾驶
- SAE 5级——完全自动驾驶



AutoTechInsight服务



自动驾驶服务

自动驾驶和高级驾驶辅助系统 (ADAS) 正使得车辆驾驶更安全、更方便。此外，它们正在移动出行领域开创一个颠覆性的时代，在这个时代，汽车可以主动感知周围的世界，能够自动驾驶，甚至可以取代当前对司机和汽车所有权的需求。

埃信华迈的自动驾驶服务提供高级驾驶辅助系统市场至移动出行，自动驾驶前沿发展的相关洞见、背景、数据和分析。用户可快速访问市场发展的关键见解，了解事件背景和技术趋势，深入研究数据和预测，并无缝推动分析来支持他们最具挑战性的决策。



车联网服务

在过去20年里，汽车行业中的车联网技术得到了长足的发展。远程信息技术和信息娱乐智能屏互联系统现在已经习以为常。苹果CarPlay、安卓Auto，甚至是基于安卓的信息娱乐操作系统等技术也是如此。这些技术发展进一步模糊了传统车载人机界面和功能与智能手机或平板电脑界面和功能之间的界限。

当今的高科技汽车需要诸如在线升级 (OTA) 软件和网络安全等额外功能，以修复漏洞并定期增加新功能。这些新功能也为供应商和汽车制造商提供了一个制定数据货币化解决方案的机会，这对其未来的盈利能力至关重要。

埃信华迈车联网服务提供洞见、背景、数据和分析，帮助我们的客户作出明智且具有战略意义的业务决策。用户可快速访问市场发展的关键见解，了解事件背景和技术趋势，深入研究数据和预测，并无缝驱动分析来支持最具挑战性的决策。



电动出行服务

车辆电气化是汽车工业最具影响力的长期趋势之一。对于那些要遵守即将实施的二氧化碳排放法规和地区排放目标的汽车制造商而言，更多新能源车型正在加入到产品组合当中。

埃信华迈电动出行服务提供有关电动动力系统过渡期及其关联基础设施的相关洞见、背景、数据和分析。用户可快速访问市场发展的关键见解，了解事件背景和技术趋势，深入研究数据和预测，并无缝推动分析来支持他们最具挑战性的决策。



新闻和分析

跟踪全球汽车工业的发展

Latest news

... has laid out details of an economic plan
... page 2

Money owed to them

... Doors factory remained camped out
... the Goose ... page 6

Investors

AutoIntelligence 套件

AutoIntelligence提供全面的行业分析和监控,覆盖全球超过96%以上的汽车销量和99%的汽车产量。

AutoIntelligence由以下两项服务组成:

AutoIntelligence Daily

每日更新汽车行业的新闻、大事记以及趋势,并附上分析师撰写的相关行业洞见

AutoIntelligence Daily就像是您拥有一个由工业、经济和商业分析师组成的团队,直接为您工作。每个工作日,您都会收到一封电子邮件,邮件主题根据您的兴趣和需求定制。电子邮件直接链接至我们的网站,您可以访问网站获取需要了解的信息以及它对于您的业务有何意义。没有任何其他信息服务能够像我们一样,提供如此及时、重要和可自由定制的分析。

AutoIntelligence Monitor

一站式研究中心,可获取深度报告、品牌级别预测以及国家和竞争对手情报

洞察各大汽车制造商及一线供应商,分析关键市场,获得热点事件与趋势的深度分析以及细分市场、畅销车型和关键趋势及驱动因素的详细分析。

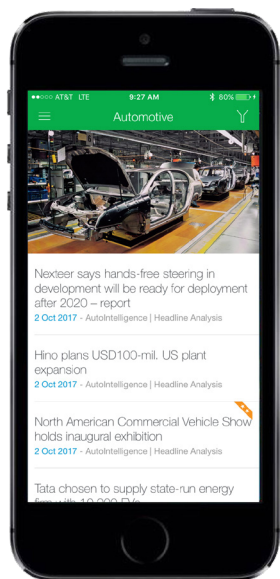
AutoTechInsight

News and Insights

AutoTechInsight每日新闻和洞见为您提供埃信华迈关注的有关最新行业新闻和趋势的深刻洞见。埃信华迈不仅收集和整理有关技术、供应链和汽车制造商战略的最新新闻,同时还分析了这些新闻的重要性,并将我们最初的研究和预测与背景相结合。

新闻根据不同领域进行分类(详见以下列表),并根据许多标准进行标记,以便进行筛选。可定制的摘要跟踪器、强大的搜索引擎和内置RSS摘要创建功能为您提供了大量分析的能力。

- 自动驾驶
- 底盘
- 智能网联
- 车辆电气化
- 电气/电子设备和半导体
- 内饰和被动安全
- 照明
- 材料和轻量化
- 主机厂战略
- 动力总成
- 热管理
- 用户界面和体验(UI/UX)

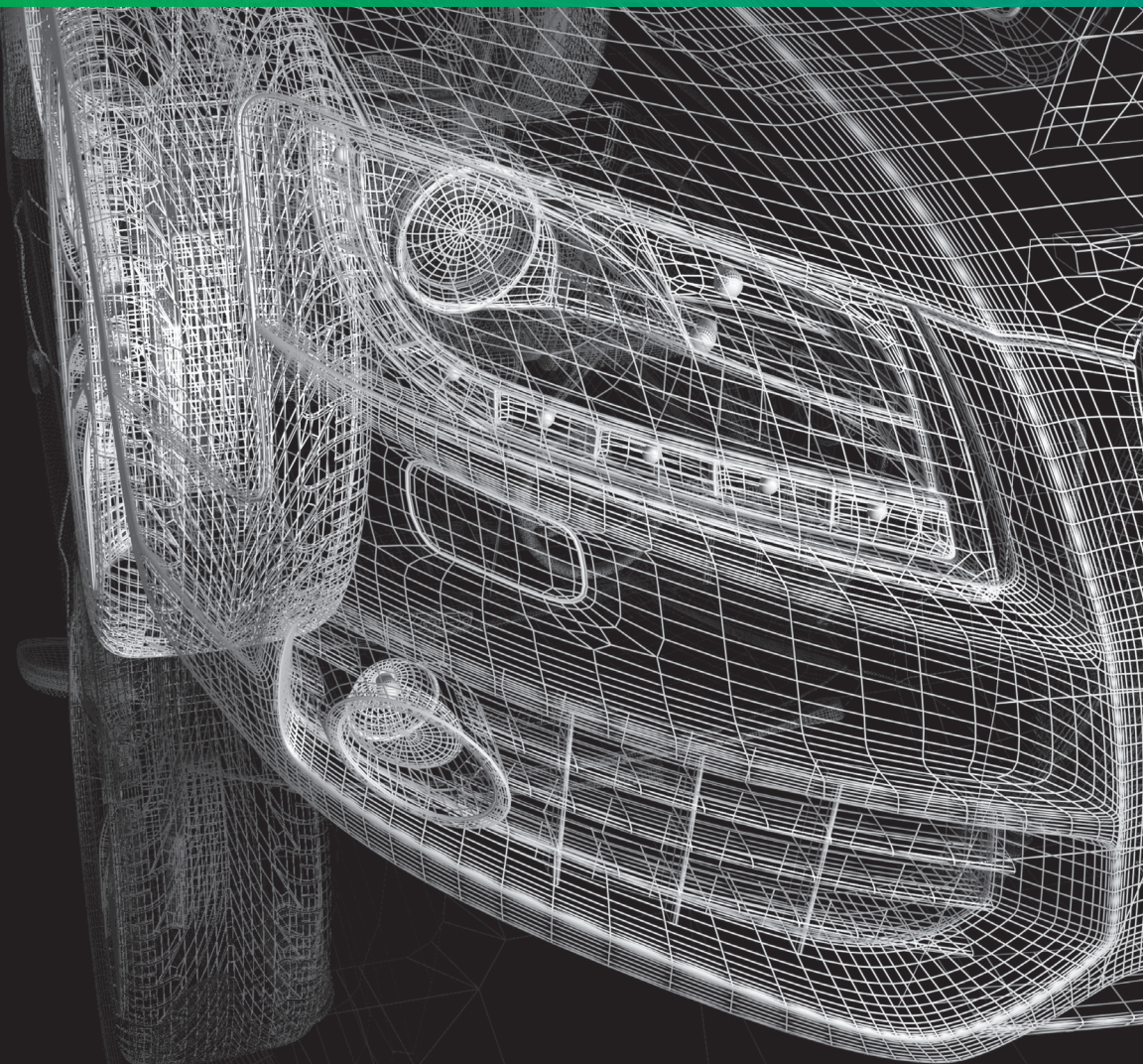


您可通过移动设备访问
AutoIntelligence Daily



轻型汽车预测

评估当前和未来的方案、降低风险、优化投资和提高经营业绩



轻型汽车销量预测

轻型汽车销量预测提供市场需求、细分市场增长和竞争动态的相关见解。

轻型汽车销量——基础预测 (7年期)

该预测每季度更新两次,以10年历史数据做依托,我们的轻型汽车销量预测覆盖滚动的7年期周期,涉及11个区域,70多个销售国家/地区,囊括全球轻型汽车销量的97%。

附加产品模块

- **情景预测**
为您提供两种不同情景下的车型级别预测,包含的字段属性与我们的基础销售预测产品相同。
- **进口车型数据**
为您提供具有深度和广度的进口车型相关预测。
- **销售周期计划**
为您提供每种车辆/车身类型组合在70多个国家中开始销售/结束销售的日期。
- **车身类型**
为您提供包括车身类型、区域细分市场和区域价格等级的车型级别预测和分析。
- **车辆定价预测**
车身类型模块增强版服务,提供未来乘用车车型层面定价的7年期预测。
- **12年期预测**
延长我们的7年期预测范围,为您提供8-12年的预测。
- **预测模拟工具**
基于不同模拟条件,构建、运行和评估各类预测方案。
- **月度数据**
可显示当年以及未来两年的月度销量和车身形式预测数据。

轻型汽车销售:撒哈拉以南非洲地区预测

针对撒哈拉以南非洲地区轻型汽车销量预测,我们为客户提供了50个国家的市场需求数据。只有埃信华迈能提供具备前瞻性的市场经济信息,融入了消费者端的预测数据服务的整体观,同时将这些信息融入到每一辆汽车的需求预测中,从而为您提供该地区汽车销量预测的全面观点。

美国零售车队预测

由于车队登记占轻型汽车销售的很大比例,因此预测这一渠道的销售变得非常重要。汽车制造商依赖车队批量销售来生成销量。此外,品牌曝光提供了一个独特的机会来获得潜在客户。埃信华迈美国零售车队预测为您提供有关美国市场不同销售渠道的独特见解。

销售、数量和市场计划咨询服务

深入市场、车辆上市、供应商零部件进入策略

全球汽车制造商正将空前水平的资本和资源转向自动化、网联化、电气化和共享移动出行的发展。不仅仅是组成汽车的零部件发生了变化——当我们从选择购买车辆转向基于服务的模式时,整个商业模式可能逐渐改变。为了推动另一种观点,多家汽车制造商和供应商也采取了下一步措施,建立新的资本结构和组织。

埃信华迈通过定制的场景和战略规划帮助汽车制造商和供应商规划未来。利用我们行业领先的车辆预测模型和规划解决方案,我们可以帮助您应对独特挑战,并为未来获得更大的成功做好准备。

轻型汽车预测

轻型汽车产量预测

轻型汽车生产基础预测(7年期)

轻型汽车生产提供超过50个国家, 600家工厂以及2,300个品牌车型, 为汽车制造商和供应商提供发现新机遇、提高竞争力和优化当前项目、产能和经营业绩的方案。

凭借10年以上历史数据的支持, 我们的轻型汽车生产预测能为您提供区域经济、销售、生产、竞品细分、产品周期以及制造战略等方面的深入分析。数据覆盖7个区域的50多个生产国家/地区, 占全球轻型车生产市场的99%。

以超过30个字段来细致地描述、区分、预测所有在产和即将量产车型, 及对应产量。

附加产品模块

- 情景预测

为您提供两种不同情景下的车型级别预测, 包含的30多个详细字段, 与我们的基础产量预测产品相同。

- 工厂产能利用率

为您提供各类轻型汽车装配设施(工厂)的分析, 包括生产排班安排, 并按汽车制造商和工厂地区对总产量/利用率进行全球分析。

- 出口目的地

为您提供各种主机厂汽车出口信息, 包括: 销售区域、市场及国家/地区; 生产国和销售国的货币; 销售车型名称。

- 12年期预测

延长我们的7年期预测范围, 为您提供8-12年的预测。

- 车身形式

为您提供近30个车身形式。包括车辆外观以及车门数。

汽车保有量售后市场预测

WorldView

通过基于车辆识别码的可靠历史注册量数据, 埃信华迈将提供针对美国的5年期在运行(VIO)轻型车辆预测以及针对全球其他地区的15年期预测数据。

您将无需在企业内部再次建立一个汽车保有量预测。

您可以依靠我们的预测经验和专业知识来制定企业的产品规划, 同时就战略性市场转变, 为您提供精确洞察。

汽车保有量预测包括当前上路车辆以及在预测时间范围内将上市的车辆。通过WorldView, 您可以计划未来的车辆保有数量, 构建详细的零部件级别预测, 并预测车辆零部件替换趋势。





商用车

获取全球有关轻型、中型及重型商用车的最佳洞见



中型及重型商用汽车预测——全球/地区

覆盖全球超过95%的卡车市场。我们的中型及重型商用汽车预测订阅服务，针对地区、国家、制造商、细分市场和工厂的生产经营情况提供相关见解。MHCV订阅服务包括：

中型及重型商用汽车产业预测

提供超过75个国家的卡车生产和新注册销量信息，MHCV产业预测可提供长达12年的针对国家、制造商，以及按车辆质重划分的细分预测。中型及重型总重量段适用于6吨以上的整体式和铰接式卡车。

中型及重型商用车生产预测

提供全球中型和重型卡车及客车的车型和平台级别的产量预测（装配工厂和产能）、分析和周期计划。

与动力系统研究（PSR）共同开发，针对细分市场，提供10年期的历史数据，以及7年期（当年外加6年）预测。

中型及重型商用汽车发动机生产预测

提供当前和未来中型/重型发动机最全面的技术和地域覆盖。MHCV发动机生产预测基于包含车重6吨以上车辆，超过20种技术发动机属性的10年历史数据。与动力系统研究（PSR）共同开发，针对平台、品牌车型、工厂和发动机安装，提供每季度更新一次的，有关发动机生产的7年期（当年外加6年）预测。

中型及重型商用汽车车型家族销量预测

针对全球主要商用车市场提供7年期的车型级别预测。覆盖车重超过6吨的车辆，详细预测包括车身类型、车重等级、项目和平台代码，以及生产开始和结束时间。

重塑卡车（RTW）

中型及重型卡车运输行业即将迎来重大转变。替代动力系统选择、无人驾驶技术和提高物流效率是其中存在重大不确定性的一些主题。

埃信华迈拥有得天独厚的优势，深入了解这些相互关联的行业内部和行业之间的发展，并为不断变化的行业格局提供深刻洞见。在重塑卡车（RTW）的过程中，我们汇集了供应链、汽车和能源方面的专业知识，以识别和解决行业面临的主要未知因素。这份一次性购买的市场报告更新了我们对未来卡车的设想，并将我们的预测期限延长至2050年。



动力系统、合规性和电气化

当前和未来驱动系统的最全面覆盖



电气化

电动汽车 (EV) 技术正处于快速发展的阶段, 这将极大地影响汽车和交通运输业。在接下来10年或更短的时间内, 纯电动汽车将满足以下四个标准——购买价格、适合大多数用例的丰富车型、与加油站覆盖范围接近的公共充电基础设施, 以及比内燃车 (ICE) 低得多的运营成本, 从而使其与内燃车相比有相同或者更强的竞争力。埃信华迈帮助汽车制造商和供应商应对汽车驱动方式的巨大变化。

电动出行服务

汽车工业正在逐步脱离传统动力系统, 长期目标是实现全面脱碳。埃信华迈电动出行服务提供有关电动动力系统过渡期及其关联基础设施的相关洞见、背景、数据和分析。用户可快速访问市场发展的关键见解, 了解事件背景和技术趋势, 深入研究数据和预测, 并无缝推动分析来支持他们最具挑战性的决策。

电子电气和半导体服务

埃信华迈电子电气架构和半导体服务为影响车辆电子和架构、电气网络和半导体零部件的关键技术提供洞见、数据和分析。用户可快速访问市场发展的关键见解, 了解事件背景和技术趋势, 深入研究数据和预测, 并无缝驱动分析来支持最具挑战性的决策。

xEV销售场景及合规咨询服务

您的二氧化碳减排战略是什么? 哪种电气化或燃料类型具有最大的增长潜力? 个人市场的充电基础设施和立法政策将如何影响动力系统的销售? 埃信华迈的专家们基于客户具体要求进行客观的销售/场景预测, 这使得基于客户细分市场提供更全面的市场洞见成为可能。我们还将帮助确定相关的立法驱动因素——例如更严格的排放要求、城市限行规定等——并评估它们对汽车销量和车型选择的影响。

替代性驱动系统预测

不断变化的政府法规以及消费者对提高燃油效率日益增长的需求, 正在推动汽车制造商在替代性驱动系统策略方面进行大规模投资和技术创新。动力系统电气化项目要取得成功, 就需要全面了解涉及替代现有系统的所有因素——技术、时机、车型周期、竞争战略、供应链影响等等。替代性驱动系统预测为您提供了7年期预测, 包括30多个属性, 覆盖所有搭载替代性车辆驱动系统的轻型汽车。

附加产品模块

- 12年期预测

延长我们的7年期预测范围, 为您提供8-12年的预测。

基于销售的动力系统预测 (仅面向供应商)

动力系统销售预测提供美国、巴西、欧洲、中国和印度市场轻型汽车销售的详细情况。该预测中对于所有当下即未来的销售车型的销量进行展开预测, 细分动力总成中不同的内燃机、传动装置、新能源系统及驱动形式的产品销售组合。

动力系统预测

我们的解决方案针对当前动力系统和未来驱动技术,提供业内领先的预测分析。通过这些见解,行业信息、产品和分析师可以协助客户制定更好的规划和投资决策。

传动装置预测

为您提供完善的技术,全面覆盖各个国家/地区,我们的轻型汽车传动装置预测通过提供平台、车型、工厂和汽车安装等方面7年期的预测数据,为企业生产提供更深入的见解。

附加产品模块

- **动力传动系统**
为您提供包括覆盖全球50多个国家的8年期预测(当年外加7年),与车辆、发动机和传动装置安装相关的详细预测。
- **替代性车辆驱动系统**
(也以“独立产品”形式提供)提供包括30多个属性,覆盖所有搭载替代性车辆驱动系统的轻型汽车。
- **12年期预测**
延长我们的7年期预测范围,为您提供8-12年的预测。

发动机预测

为您提供完善的技术,全面覆盖各个国家/地区,我们的轻型汽车发动机预测通过提供平台、车型、工厂和汽车安装等方面7年期的预测数据,为企业生产提供更深入的见解。

附加产品模块

- **替代性车辆驱动系统**
(也以“独立产品”形式提供)提供包括30多个属性,覆盖所有搭载替代性车辆驱动系统的轻型汽车。
- **12年期预测**
延长我们的7年期预测范围,为您提供8-12年的预测。

AutoTechInsight

可以通过AutoTechInsight访问埃信华迈的零部件和技术研究、思想领导力和分析

动力系统零部件和技术服务

随着重要排放规定和空气质量挑战的出现,汽车制造商必须不断发展传统的动力系统技术,并着手向电力驱动系统过渡。埃信华迈动力系统零部件和技术服务为重塑用于乘用车和轻型商用车的发动机和变速箱的关键技术提供相关洞见、背景、数据和分析。

用户可快速访问市场发展的关键见解,了解事件背景和技术趋势,深入研究数据和预测,并无缝推动分析来支持他们最具挑战性的决策。

车辆性能和合规性监测 (VPaC)

VPaC可以为汽车行业研发(R&D)这一重要领域提供关键见解。通过研究汽车制造商的车型组合和竞争性的CO2排放特性, VPaC能帮助您了解哪些制造商能够取得性能和排放量之间的最佳平衡(按照品牌、细分市场或车型组合)以及哪些制造商可能面临经济处罚。VPaC可以提供有关车辆性能和合规性的一站式解决方案。包括以下基础预测和三个附加模块:

CO2/燃料经济性(基础预测)

将基于传动系统的销量预测, 同时与燃油消耗量, 燃油经济性以及CO2合规参数相整合

附加产品模块

- **车辆性能:**
为您提供关于如何在平衡车辆性能和效率的同时保持行业竞争地位的专业见解。
- **车辆合规性:**
针对汽车制造商内可能存在的潜在合规性风险, 为您提供基于物理研究成果的客观见解。
- **12年期预测服务:**
将预测期额外延长5年。

合规套件

预计到2020年, 美国、欧盟和中国将有53%的汽车制造商达不到合规性目标。合规套件将提供全面的数据和分析, 说明满足燃油经济性法规所需的技术途径及其相关投资。

(欧洲) 合规+

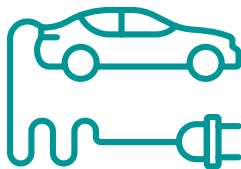


车队距离实现合规有多少差距? 与此相关的罚款是多少?

了解当前车队组合和法律合规之间的差距。衡量当前和未来车队的平均尾气排放水平, 并评估因为不合规而产生的相关罚款。

对于美国和中国市场, 该功能包含在合规技术模块下

合规技术路线



什么技术有助于缩小合规差距?

应用各种基于埃信华迈预先定义路径的“强制合规”选择, 并查看可能结果。这些合规路径包括:

- 传统内燃机技术
- 电气化
- 车队组合和积分

合规成本



实现合规的技术路径需要多少成本?

帮助财务计划人员根据合规技术模块中列出的三种指定路径, 了解实现合规所需技术的整体成本。



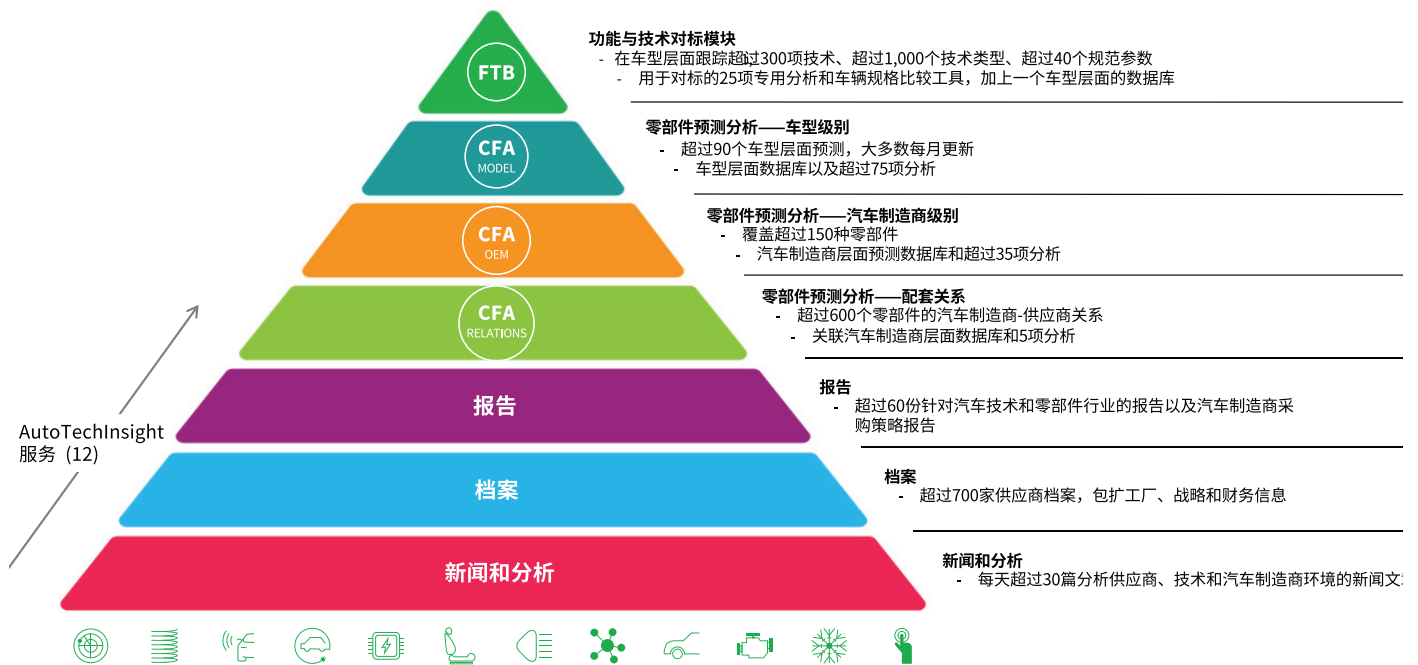
零部件和技术

有关零部件、技术和车辆生态系统的丰富原创思想领导力、
数据和分析



可以通过AutoTechInsight访问埃信华迈的零部件和技术研究、思想领导力和分析

埃信华迈AutoTechInsight作为一个商业智能平台,可以提供大量关于汽车技术、汽车生态系统和支撑供应链的原始研究、分析、预测和思想领导力。该平台在汽车技术方面拥有最广泛、最深入的覆盖范围,从电动汽车硬件和支持自动化的硬件到底盘和内饰等传统领域,这些均正在受到汽车行业大趋势的影响。AutoTechInsight通过各种资产类型来支持这些情报服务,从每日新闻和洞见到粒度数据集和深度分析。众多汽车利益相关者持续依靠AutoTechInsight做出关键的商业决策。



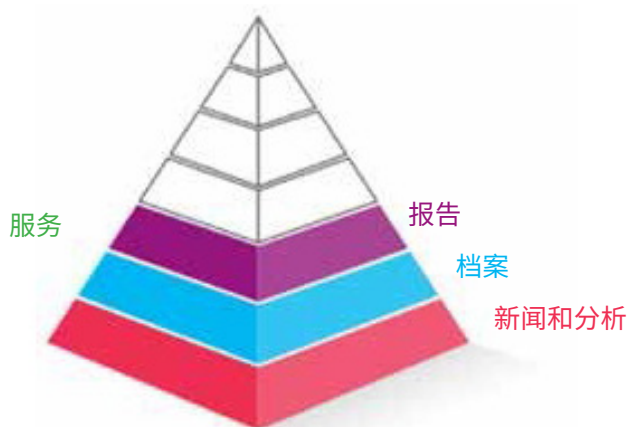
AutoTechInsight服务

提供十二个汽车零部件目录的详细咨询, 包括新闻和洞见、报告、档案资料等等。

12项服务均为您提供预测未来需求、获取竞争情报、了解最新变化动态所需的洞见。

- 自动驾驶
- 底盘
- 智能网联
- 电气/电子设备和半导体
- 车辆电气化
- 内饰舒适度和被动安全性
- 照明
- 材料和轻量化
- 汽车制造商战略
- 动力总成零部件和技术
- 热管理
- 用户界面和体验 (UI/UX)

您可以按照服务或资产类型 (新闻、档案资料、报告) 获取订阅内容。



零部件预测分析

提供及时、可靠、全面的汽车零部件预测。

零部件预测分析 (CFA) 提供零部件和子系统的当前和未来的月度粒度数据, 以解决特定的工作流和问题, 从而帮助用户对汽车供应商行业有更深入的了解。

可提供三种粒度等级的数据:

CFA车型

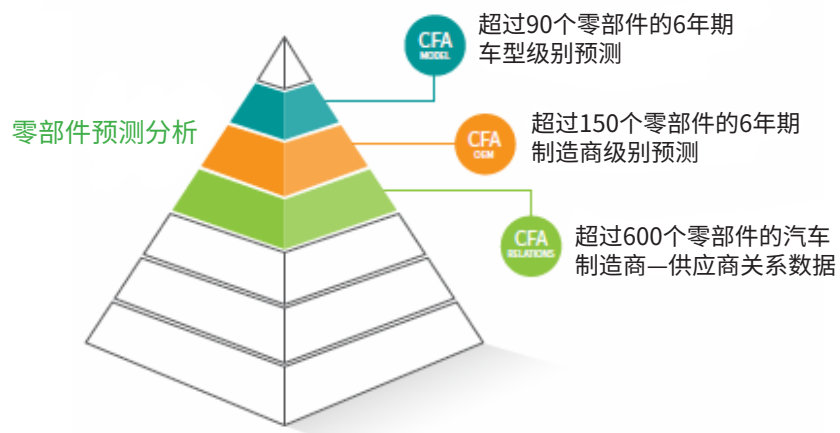
- 提供超过90个零部件的6年期车型级别预测, 包括车型级别数据库和超过75项分析。可根据零部件或子系统提供, 其中部分预测期限甚至超过6年。

CFA汽车制造商

- 提供超过150个零部件的6年期制造商级别预测, 包括制造商级别数据库和超过35项分析。可根据单个零部件提供。

CFA关系

- 可提供11个领域。包括相关的汽车制造商级别数据库和5项分析。可根据具体涉及的领域提供。



功能与技术对标

具有前所未有的强大功能, 可实现并排比较车辆技术和规格。

功能与技术对标 (FTB) 利用基于我们车辆和动力系统预测超过300种技术的粒度数据, 让汽车行业利益相关者能够更加清晰地了解当前和未来汽车制造商技术和车辆特性策略。

除了车型级别的粒度数据外, 该工具还提供直观分析以帮助对单独车型和品牌进行基准测试, 了解它们的优缺点, 并找出汽车制造商在车辆特性和未来必备技术方面的不足之处。

- 300+ 技术
- 1000+ 技术类型
- 40+ 配置领域
- 4000+ 车辆
- 250+ 品牌
- 25+ 分析和车辆规格比较工具
- 6 年期预测

消费者调查

埃信华迈消费者调查报告和配套数据库表明, 人们在考虑购买新车时, 创新技术、新的服务和增加的互联性是关键的决策因素。

这些调查汇集了8,000多名车主的意见, 他们计划在未来36个月内在五个主要汽车市场——美国、中国、德国、英国和日本 (新市场) 购买新车。

调查可用于:

- 车联网
- 电动出行
- 用户体验

技术和移动出行咨询服务

即使对于最有经验的公司来说, 要推出全新的汽车技术也是一个挑战。当汽车从个人拥有的交通工具变成可以共享和自动驾驶的“联网移动计算机”时, 推出新的汽车技术将进一步提升复杂性。

埃信华迈通过提供咨询服务帮助您推动创新和战略投资, 这些咨询服务深入研究技术准备度、成本、消费者采用曲线以及战略性企业投资建议。

利用我们现成的解决方案, 包括车联网服务、自动化预测、MobilityInsight和用户体验/用户界面服务, 我们可以为您提供定制服务, 帮助您解决最具挑战性的问题。

功能与技术对标





新车注册量和汽车保有量

分析新车注册量和在路上运行的车辆



车辆注册量和汽车保有量 (VIO) 解决方案

全球注册量和销量分析

MarketInsight是一个基于网络的直观系统,可直接访问国家和和地区层面最全面的车辆销量和注册量数据。

结合埃信华迈认可的预测方法、分析(建模)和专业知识,您能够更好地识别客户档案,并预测跨地区、市场、细分车级市场和全球经销商网络的需求并确保报告一致性。

新车注册量

80个国家的全国月度新车注册数据,覆盖全球汽车销量的97%。

数据类型涵盖型号、车型和技术参数;定价和规格数据;销售渠道;及尾气排放详细资料,能够帮助产品和销售经理。

二手车注册量

随着车辆从租赁公司和集团客户车队退出,这些车辆需要重新进入市场。MarketInsight能够帮助汽车制造商、全国销售公司和经销商了解二手车市场趋势,并将库存转移至有需求的国家和地区。

汽车保有量 (VIO)

详细分析和预测超过45个国家的汽车保有量数据,覆盖全球90%的保有车辆。



车辆注册量和汽车保有量 (VIO) 解决方案

售后市场零部件编目

30多年来,汽车售后市场行业始终将埃信华迈作为汽车预测和VIO信息的领先供应商。WorldView为寻求第三方可靠数据的售后市场专业人士提供“一站式解决方案”,指导他们的产品规划、生产、配送、库存管理、编目及其他重要业务决策。

汽车保有量数据

获取超过60个国家的当前和历史汽车保有量数据。准确的汽车保有量数据可以帮助您生产、采购和储存合适的零部件来满足客户需求。

全球OE零部件研究

获取我们映射至TecDoc编码和VIO保有量的22个欧洲市场的广泛研究(OE零部件编号、规格和车辆配件细节)。

汽车保有量趋势和预测

获取未来五年美国和全球汽车数量,基于未来对零部件的需求制定可靠生产计划、实施库存管理并做出投资决策。汽车保有量预测包括ACES,以及用于获取特定零部件市场精确数据需求的TecDoc编码。

识别全球通用车用零部件

深入了解全球不同市场车辆的零部件兼容性。该专属的创新功能可提供将ACES映射至TecDoc编码,以确定全球市场生产和销售车辆所需的通用零部件。

滚动销售实际数据

及时获取全球汽车行业最新的销售数据至关重要。轻型汽车滚动销售实际数据为您完成所有的数据跟踪、整合和编辑,这样您就可以专注于使用数据,及时、准确地分析您的市场绩效、激励计划的有效性、市场占有率波动等各方面情况。

- 立即获取各国每月底公布的车型级别销售实际数据。
- 通过一致的单次滚动数据文件格式,更新全球轻型汽车销量前42个国家的销售数据
- 提供各国的数据更新时间,用于持续的版本识别和数据滚动控制。

滚动销售实际数据以滚动发布的形式不断更新各国的月度报告。

VIN信息

VINdicator是一个面向澳大利亚市场的VIN查找工具,包含超过2,600万个VIN编码。VINdicator利用:

- 澳大利亚政府车辆注册数据
- 埃信华迈提供的价格和规格数据
- 第三方定价数据

车辆覆盖范围可追溯至1992年,覆盖澳大利亚97%以上的车辆。VINdicator服务于保险市场、拍卖市场、二手车报告市场和配件市场,可通过托管Web服务或Web界面进行访问。VINdicator信息载入需要获得车辆注册数据所有者FCA(联邦汽车工业协会)的批准。



销售和网络营销解决方案

衡量绩效并寻找展厅的最佳位置



经销商网络解决方案

我们经销商网络解决方案帮助全国销售公司和汽车服务供应商确定其零售网络的最佳位置和配置。从调整经销商范围的大小和形状,到确定新经销商的最佳区位,我们能为您提供一切帮助。埃信华迈可以在市场容量、客户驾车高峰时间和经销商分布、位置和密度等方面提供关键见解,帮助您优化零售网络的市场绩效。

我们的经销商网络解决方案包括:

经销商网络发展 (DND) 研究

埃信华迈定制的DND研究有助于确定网络缺陷并对现有经销商的位置和发展潜力进行评估。研究分析提供:

- 理想网络模拟
- 网络/经销商缺陷评估——深入了解经销商网络现状与“理想”间的差距
- “缩小差距”的影响——从现状到理想

NetworkInsight

NetworkInsight是一个基于网络平台的模拟工具,补充并推动DND分析和更新。NetworkInsight为用户提供以下可能:

- 通过测绘工具与DND分析结果进行交互
- 执行“假设”分析并测量不同情景的影响(新增、撤离、搬迁)
- 计算所有点的新发展潜能,包括同类竞争影响
- 开展潜在区位发展模拟
- 获取每月报告数据和经销商业绩报告

New Retail

随着数字化、电气化和共享出行等颠覆性大趋势逐渐成为现实,埃信华迈帮助汽车制造商了解它们将如何影响未来的经销商网络。我们的新型零售咨询服务考虑以下内容:

- 纯电动汽车可能的特别对待
- 共享出行服务将如何取代一部分私人零售销量
- 经销商类型开始多样化
- 客户出行数字化及其对产能规划需求的影响

附加销售和网络营销解决方案

售后市场营销解决方案

了解客户并增加销售在售后服务领域, 现有客户是您未来业务的最佳来源, 而您的服务部门在客户保持方面发挥着重要作用。事实上, 服务忠诚度和未来汽车销售之间存在着直接相关性, 这会影响客户对经销商、品牌以及制造商的长期忠诚。

售后服务催化剂解决方案利用关键的客户和潜在客户数据以及相关市场情报, 提供相关洞见以提高客户保持及忠诚度, 避免客户流失, 提高零部件和服务收入并提高整体盈利能力。

售后服务催化剂帮助客户通过在车辆所有权生命周期内管理关键的客户接触点, 来实现整体业务目标。

销售运营预测

最新的月度注册量对当年的产量规划有何影响? 这对未来几年的市场和未来车辆会产生有什么影响?

销售运营预测为您提供上述问题的答案以及对这些关键性投入的第三方观点。

轻型汽车销售运营预测每月更新发布最新的实际销量数据, 能显著提升您的中短期规划能力。





咨询服务

根据您需求定制的解决方案



汽车咨询服务——将数据转换为知识

深厚的专业知识, 加上最大的汽车商业情报库, 可以帮助您应对最大的战略和运营挑战

埃信华迈是信息处理、研究咨询领域的全球先进企业。公司提供新一代洞见和解决方案, 帮助客户应对最大的战略和运营挑战。如今, 随着汽车行业的生态系统从个人拥有的内燃车 (ICE) 转向了由具备网联化、自动驾驶化、共享出行化和电气化 (CASE) 的汽车构成的交通体系, 拥有一扇可以通向未来的窗口并了解这一转变对汽车百年以来的商业模式有何意义, 变得比以往任何时候都更加重要。埃信华迈可以帮助您确定战略远景, 并测试车辆需求、用例和新技术可行性的未来场景。



销售/产量/市场规划

利用深入、自定义的场景规划和来自可靠业务合作伙伴的洞见, 审查并支持市场战略



xEV销售场景和合规

利用对一组全面合规影响因素的战略评估和自定义分析, 识别业务影响、风险缓解策略和响应方法



汽车制造商销售和市场营销

利用我们所有的专有汽车数据资产, 通过高支出、高影响力的销售和竞争定位营销努力, 以显著提高ROI



经销商网络规划

利用详细的市场分析、最优经销商模型、区域设计和经销商/市场绩效测量来优化您的经销商网络



技术和移动出行

充分利用行业领先的战略洞见, 深入了解快速发展的移动出行格局以及促成技术和解决方案, 做好今后的发展规划

我们的研究方法

我们凭借无与伦比的专业知识、一流的数据资产和深入的行业洞见, 帮助客户从容自信地快速做出关键决策。从独立项目到持续支持, 我们提供多种解决方案, 并且可以根据您的具体需求进行定制。



市场规模和预测



市场进入与发展



战略支持服务



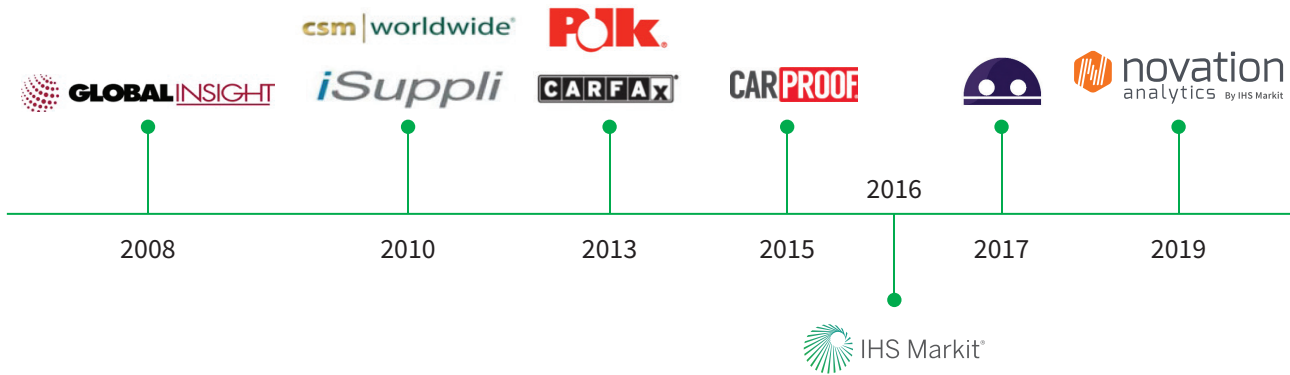
管理咨询服务



埃信华迈汽车

埃信华迈为汽车行业提供覆盖整个市场的洞见、专业知识和高级规划解决方案。公司历史可以追溯至20世纪20年代,当时R. L. Polk发布了世界上第一份车辆注册报告,我们提供新一代洞见和解决方案,帮助客户提高运营效率并自信做出战略决策。我们的专业领域覆盖每一个主要市场和整个汽车价值链——从产品规划到市场营销、销售和售后市场。凭借着众所周知的能够帮助客户制定更优决策、实现更好结果的实践经验,全球领先的汽车制造商、供应商和他们的行业人士依赖埃信华迈来推动增长、提高效率并取得可持续的竞争优势。

持续致力于扩大我们的汽车产品供应



持续发展

为创造更美好的世界做出贡献是埃信华迈的核心价值,我们对可持续发展的承诺是公司DNA中的一个关键部分。2016年对于我们公司以及致力于推动企业可持续性发展的全球组织社区来说是一个变革之年。

我们将业内两家负有盛名的领导者IHS和Markit合并,旨在打造一个全新的信息巨擘,能够为客户以及推动全球经济发展的行业和市场创造更大的价值。埃信华迈将可持续发展作为我们企业的五大目标之一。我们也成为从全新角度解决可持续发展问题的领先者。我们拥有以全面角度看待商业信息的独有能力——为我们通过新的全球框架——联合国可持续发展目标(SDG)应对经济、环境和社会可持续发展挑战提供了一种天然的优势。



安排演示: ihsmarkit.com/supplierinsight
浏览所有SupplierInsight资产: supplierinsight.ihsmarkit.com
如需更多信息,请访问 www.ihsmarkit.com/automotive

客户服务

美洲

电话 +1 800 447 2273
+1 303 858 6187 (美国/加拿大境外)

欧洲、中东和非洲

电话 +44 1344 328 300

亚太

电话 +604 291 3600

邮箱 CustomerCare@ihsmarkit.com

关于埃信华迈

埃信华迈(IHS Markit, 纽约证交所股票代码:INFO)是信息处理、研究咨询领域的全球先进企业。为能源及自然资源产业链(包括上游、石油产业链以及化工、天然气、电力以及新能源等),海陆空交通,科技及金融等主要产业和市场提供专业数据,软件以及咨询和研究分析服务。为客户做出更明智和自信的决策提供依据,帮助客户实现业务增长和效率提升。埃信华迈拥有50,000多家政府及企业客户,包括全球财富500强中80%的企业,以及众多世界先进的金融机构。埃信华迈公司注册于英属百慕大,总部设在伦敦,并致力于可持续的盈利性增长。

IHS Markit 是 IHS Markit Ltd. 的注册商标。其他公司名称和产品名称可能是其各自所有者的商标。

© 2019 IHS Markit Ltd. 保留所有权利。